

## UN NIDO PARTICOLARE DI PICCIONE TORRAIOLO, *COLUMBA LIVIA* GME-LIN 1789, A VENEZIA

MAURO BON \*

*Strange nest record of Domestic Pigeon, Columba livia, Gmelin 1789, in Venice.*

**Key words:** Aves, *Columba livia*, nest, Venice

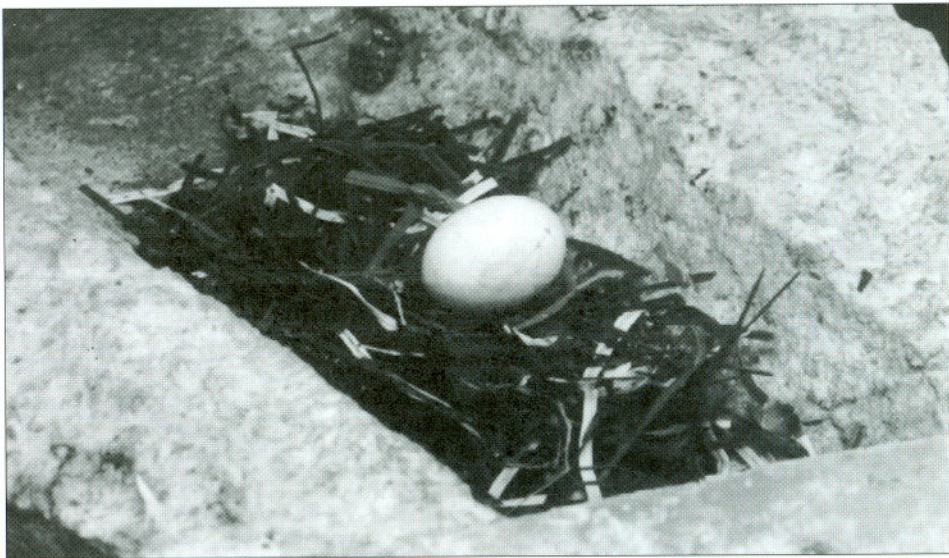
Nel centro storico di Venezia, nel luglio 1998, è stato osservato un nido anormale di Piccione torraiole. Il nido, situato nella facciata meridionale della basilica di S. Marco, era collocato nella parte terminale di un doccione in marmo a circa 10 m di altezza. Il nido, contenente un uovo, era unicamente composto di laccetti metallici plasticati (vedi figura) e misurava circa 20x10 cm. La maggior parte di questi era di color verde mentre pochi erano rossi o

bianchi, indicando una probabile selezione cromatica del materiale. I laccetti metallici vengono probabilmente raccolti dalla pavimentazione di Piazza S. Marco in quanto sono usati per chiudere i sacchetti di grano, utilizzati dai turisti proprio per alimentare i piccioni.

Non mi sono noti analoghi casi per la città di Venezia, né ho trovato riscontri bibliografici di nidi costruiti con questo materiale.

### Ringraziamenti

Ringrazio l'amico. Davide Beltrame per aver segnalato il nido e per aver consentito l'accesso nell'area di cantiere.



\*Museo civico di Storia Naturale di Venezia, S. Croce 1730, I-30135 Venezia, Italia